



GRØNLANDS KOMMANDO



BRIEFING

28. april 2009

KD P.F. Hansen





Disposition



VILKÅR/FAKTORER

- Geografi
- Demografi
- Is- og vejrforhold (sommer – vinter)

OPGAVER

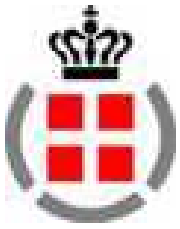
- Opgaver GLK er pålagt

ASSETS

- Hvad GLK har at gøre godt med
- Hvordan GLK løser pålagte opgaver

UDFORDRINGER

- Mineral- og kulbrinteefterforskning
- Krydstogtturisme
- Sejladsikkerhed
- Global opvarmning

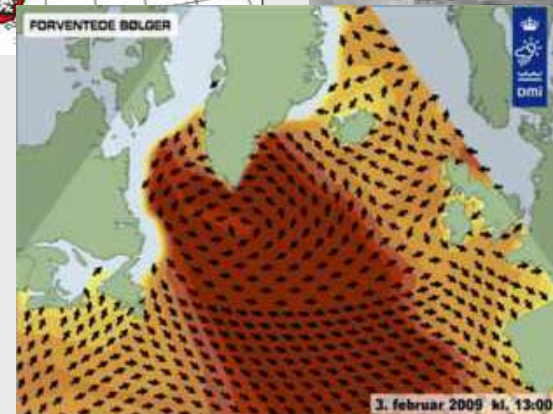
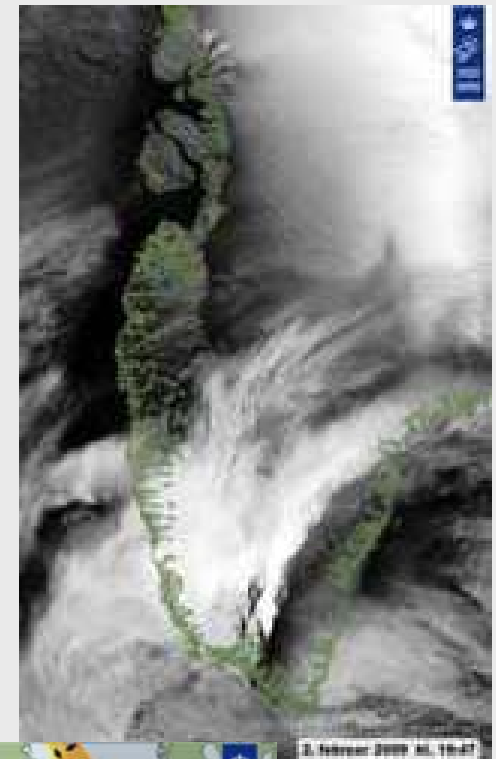
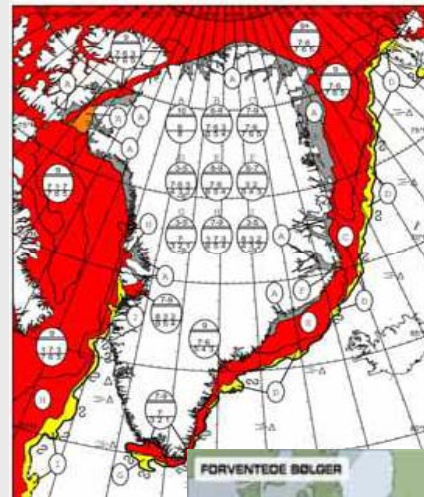
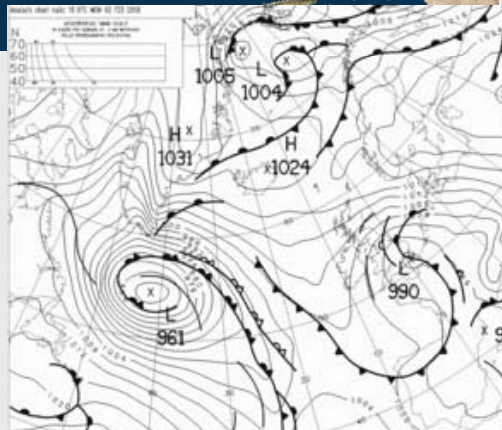


GRØNLANDS KOMMANDO



VILKÅR/FAKTORER

- Geografi
- Demografi
- Is- og vejrforhold (sommer – vinter)



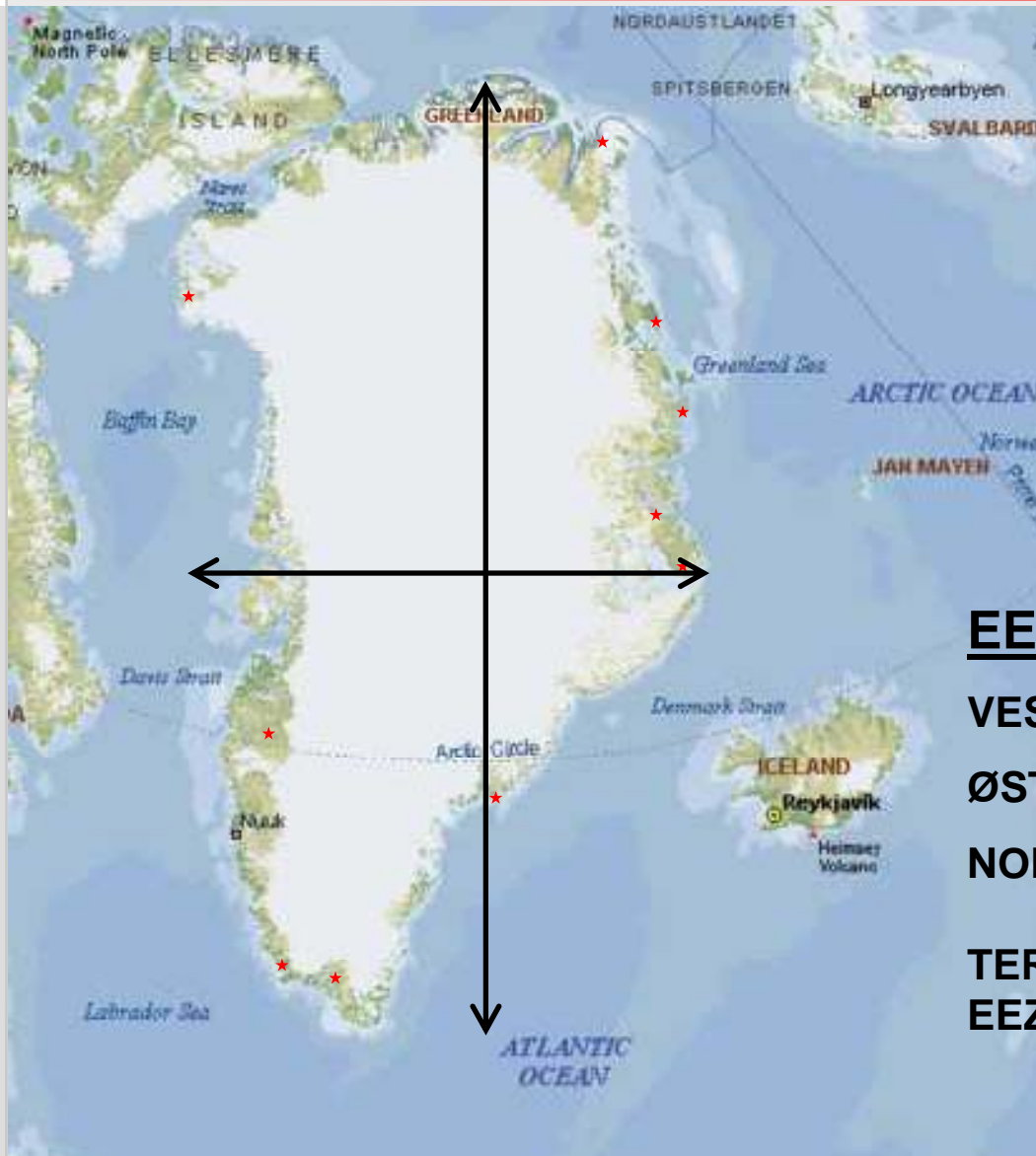


VERDENS STØRSTE Ø





VILKÅR/FAKTORER



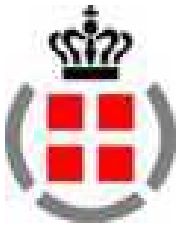
FAKTA:

NORD til SYD: 2.670 KM
ØST til VEST: 1.200 KM
I ALT: 2.186.000 KM²
KYSTLINIE: 39,330 KM

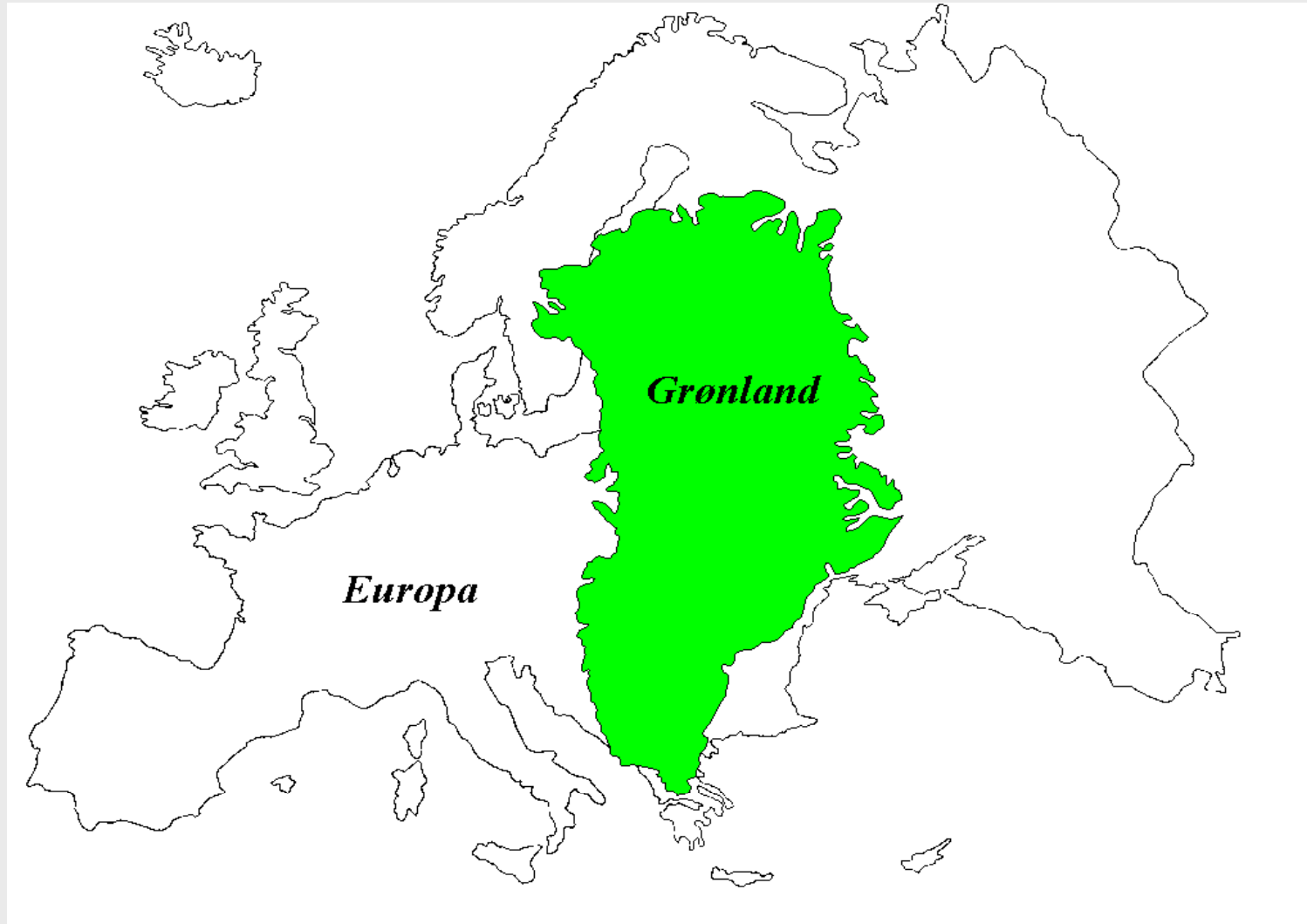
EEZ/GFZ:

VESTKYST : 230.000 SM²
ØSTKYST : 240.000 SM²
NORDKYST : 145.000 SM²

TERRITORIAL GRÆNSE: 3 SM
EEZ/GFZ: 200 SM

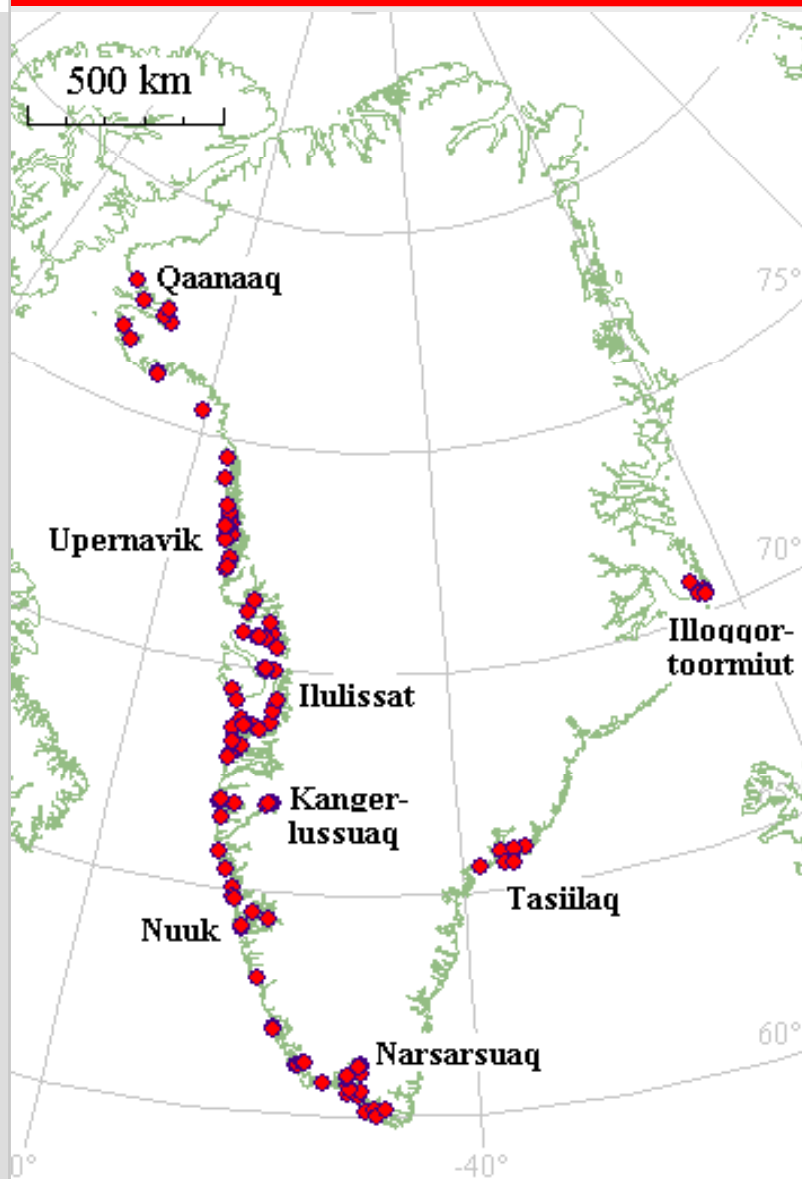


VILKÅR/FAKTORER

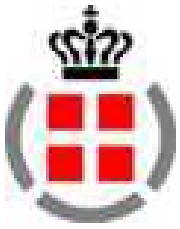




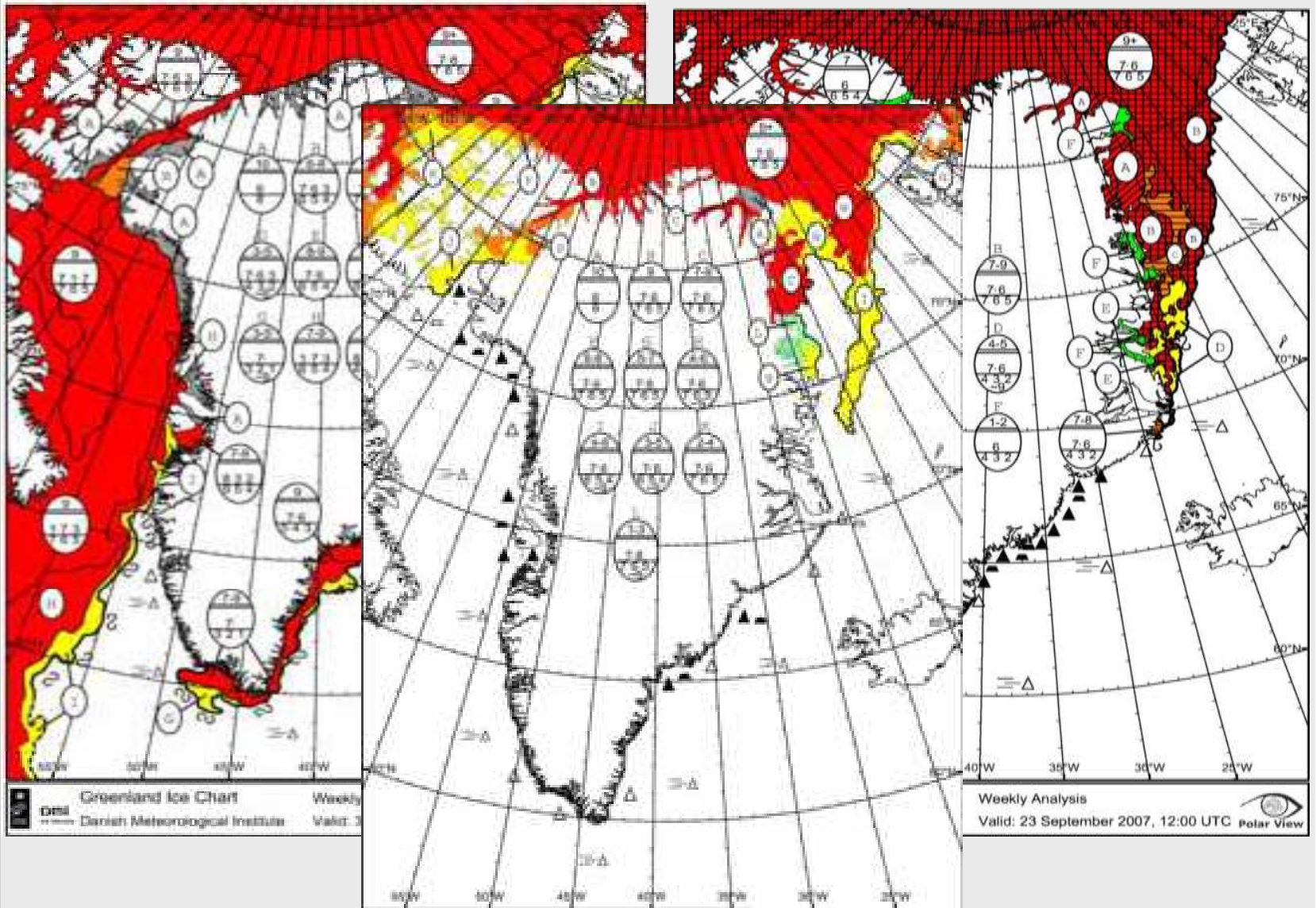
GRØNLAND I TAL



Befolkning: 57.000
Vestkyst: 85%
I Nuuk: 15.000
Øvrige i 16 byer og 60 bygder

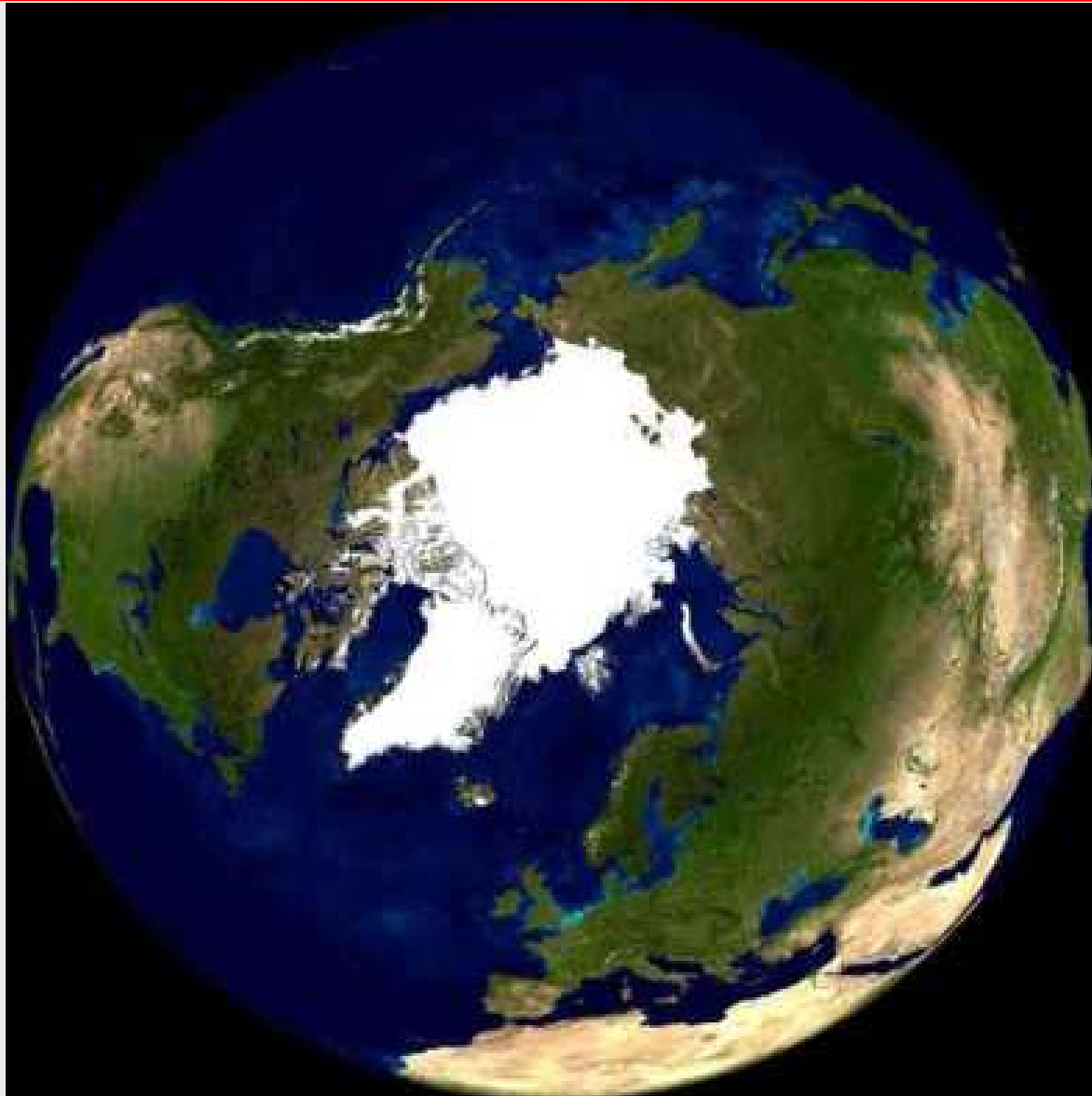


VILKÅR/FAKTORER



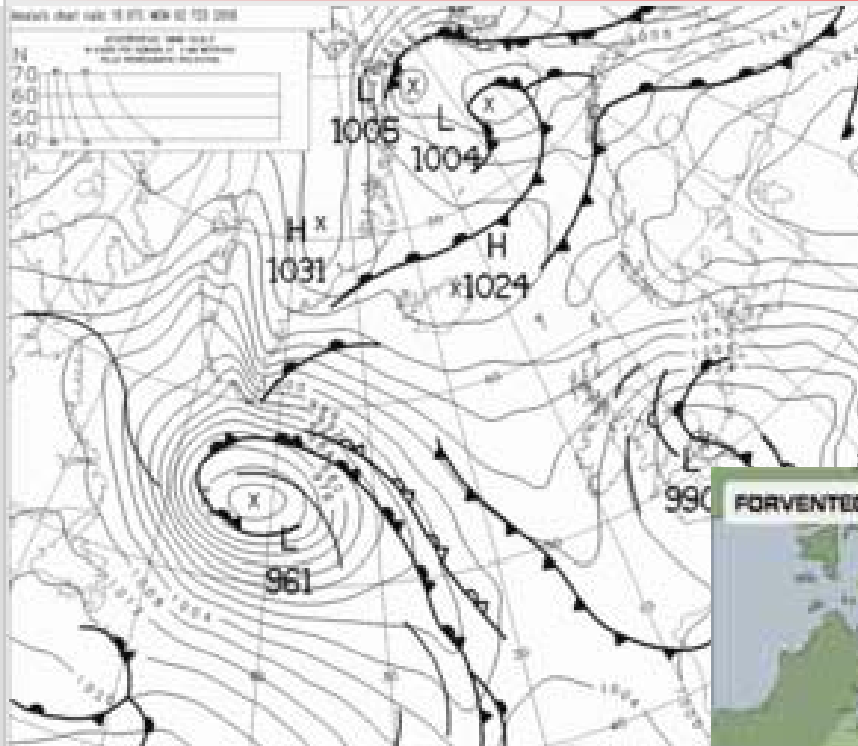


VILKÅR/FAKTORER

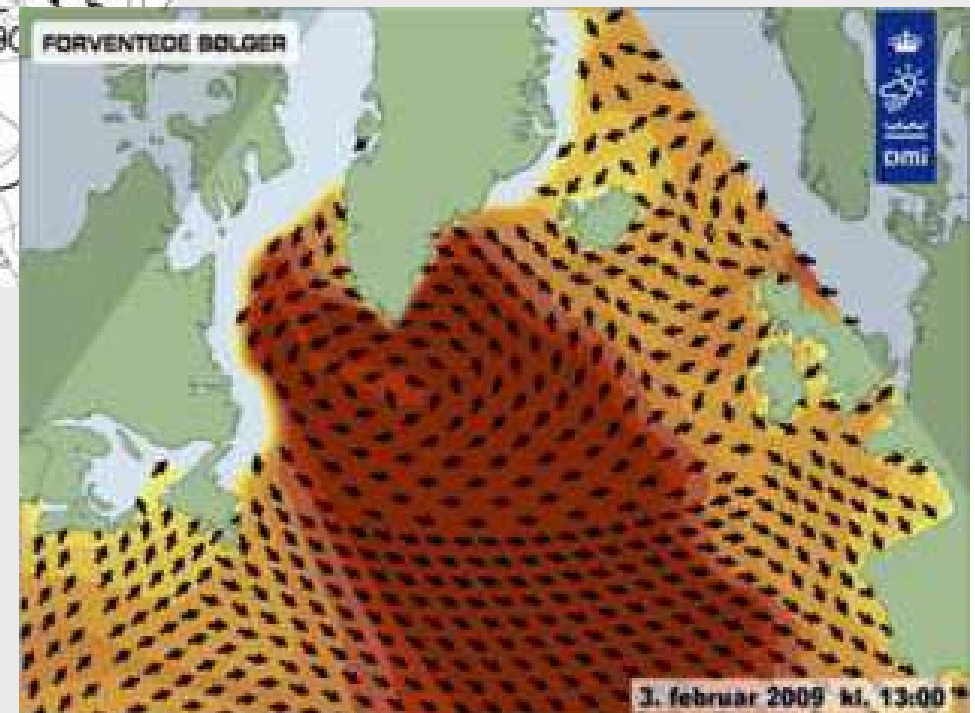




VILKÅR/FAKTORER



Vind - og vejrforhold
(sommer – vinter)





OPGAVER



- 1. Det militære forsvar af Grønland**
- 2. Overvågning og suverænitetshævdelse.**
- 3. Eftersøgnings- og redningstjeneste (MRCC).**
- 4. Øvelsesvirksomhed.**
- 5. Forberedelse til løsning af krisestyrings- og krigsopgaver.**
- 6. Fiskeriinspektionstjeneste.**
- 7. Miljøovervågning, og forureningsbekæmpelse (3 sm).**
- 8. Akut hjælp til politiet.**
- 9. VIP-flyvninger og –sejladser.**
- 10. Søopmåling.**
- 11. Assistance til det civile samfund.**



SEARCH AND RESCUE



Redningstjenetsen er 3 delt:

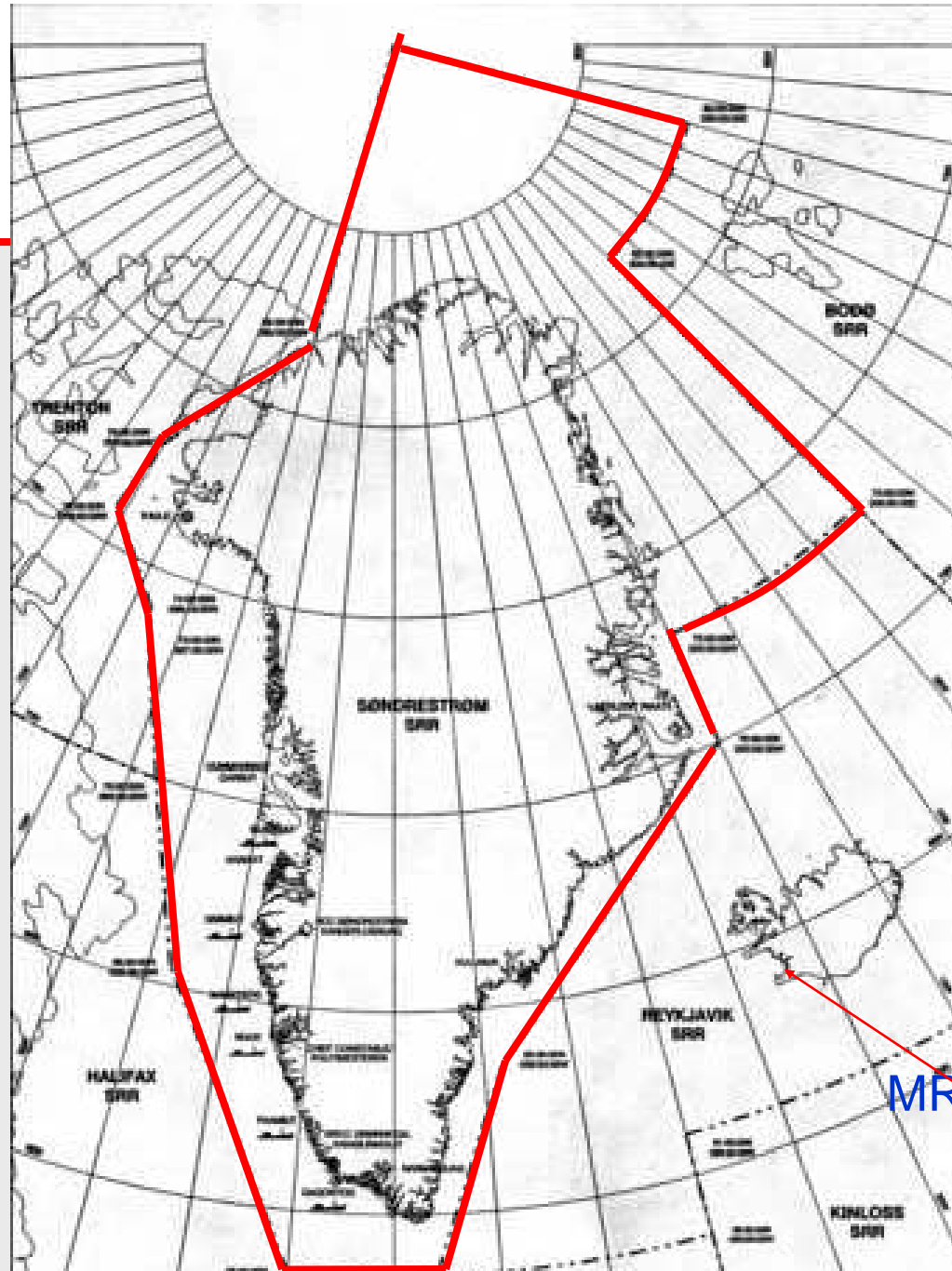
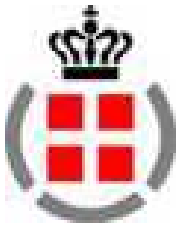
- MRCC Groennedal
- RCC Sonderstroem
- Politiet

MRCC

Koordinerer redningstjenesten til SØS

GREENPOS

Alle skibe skal 4 gange dagligt indrapportere til GREENPOS.



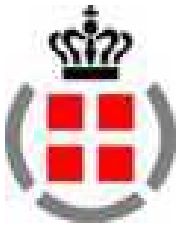
RCC TRENTON

RCC BODOE

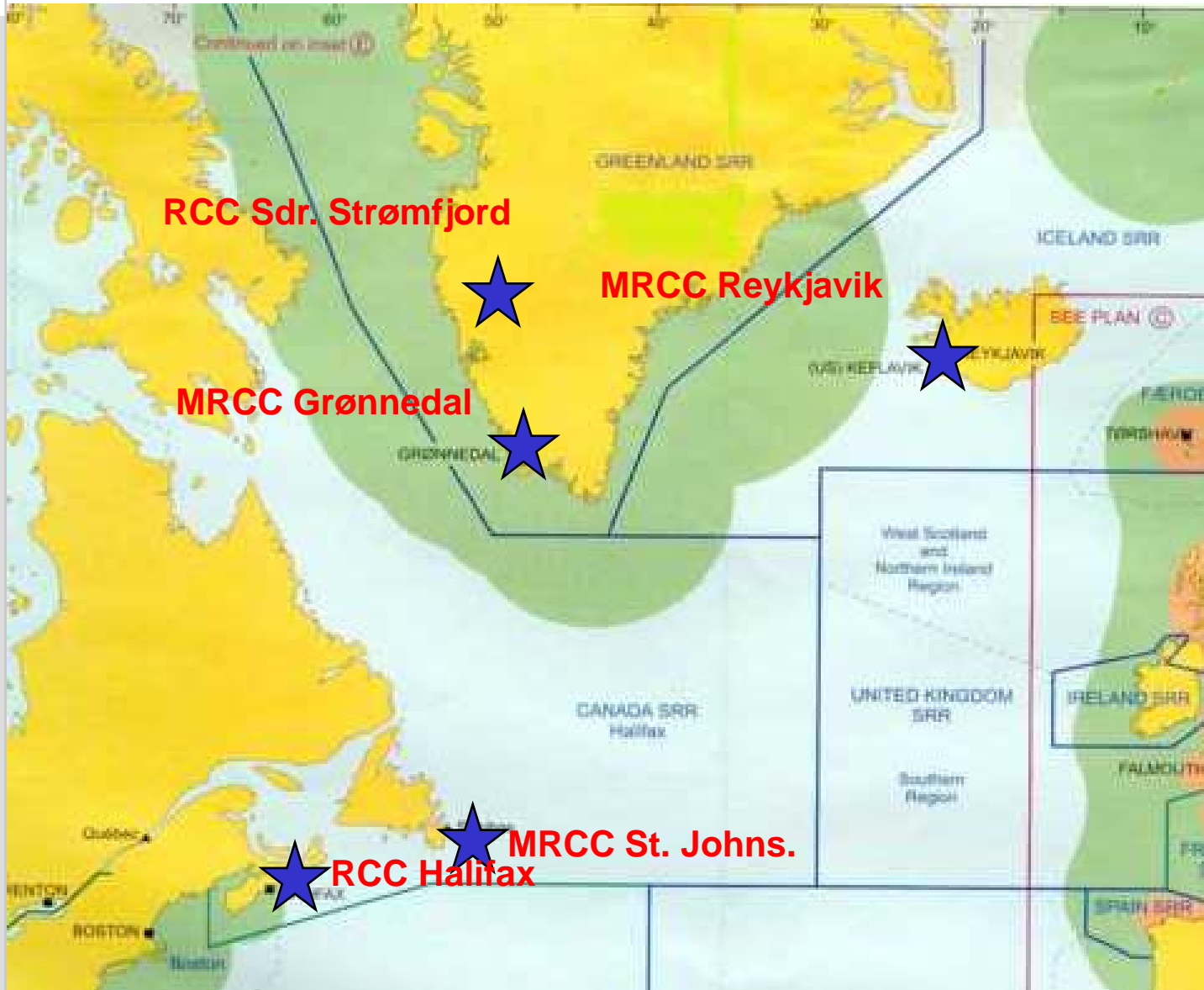
RCC HALIFAX

MRCC REYKJAVIK

SEARCH AND RESCUE REGION GREENLAND



SAMARBEJDSPARTNERE



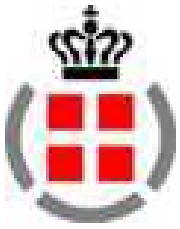


FISKERIINSPEKTION



Gennemføre fiskeriinspektion på GFZ med en sådan intensitet, at ulovligt fiskeri ikke kan foregå systematisk eller uobserveret over en længere periode.

Samt sikre at konstaterede overtrædelser registreres med sådanne midler, at retsforfølgelse er mulig samt at bringe konstaterede ulovligheder til ophør.



GRØNLANDS KOMMANDO



ASSETS

- Hvad GLK har at gøre godt med
- Hvordan GLK løser pålagte opgaver

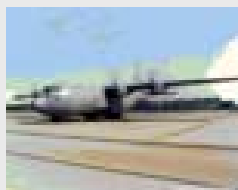




Den danske militære tilstedeværelse i Grønland



Dansk forbindelsesofficer
Thule Air Base



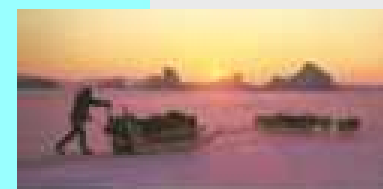
Danske patrulje- og transportfly

Luftgruppe Vest i
Kangerlussuaq lufthavn

Grønlands Kommando,
Hovedkvarter.



Station Nord
Landingsbane

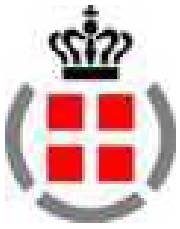


Slædepatruljen SIRIUS

Forsvarets Vagt
Mestersvig



Inspektionsskibe, -fartøjer og -kutter



GRØNLANDS KOMMANDO

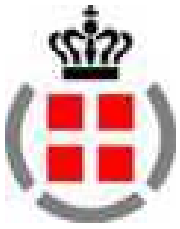




INSPEKTIONSSKIBE



HDMS THETIS



INSPEKTIONSSKIBE



Lynx helikopter

T/O weight: 4500 Kg Speed:125 Kn. Normal endurance: 2H 25M



INSPEKTIONSFARTØJER



HDMS KNUD RASMUSSEN



INSPEKTIONSKUTTER

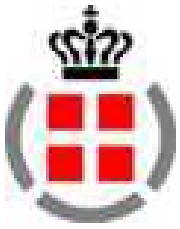


HDMS TULUGAQ



SØOPMÅLING GRØNLAND





INSPEKTIONSFLY



Challenger (CL-604)



LUFTGRUPPE VEST



- **LGRV udfører følgende opgaver:**
- **Overvågning og suverænitetshævdelse.**
- **Fiskeriinspektion.**
- **Eftersøgning og redning.**
- **Patientevakuering.**
- **Is-rekognoscering.**
- **Transport.**
- **Øvrige beordrede flyvninger.**



SLÆDEPATRULJEN SIRIUS

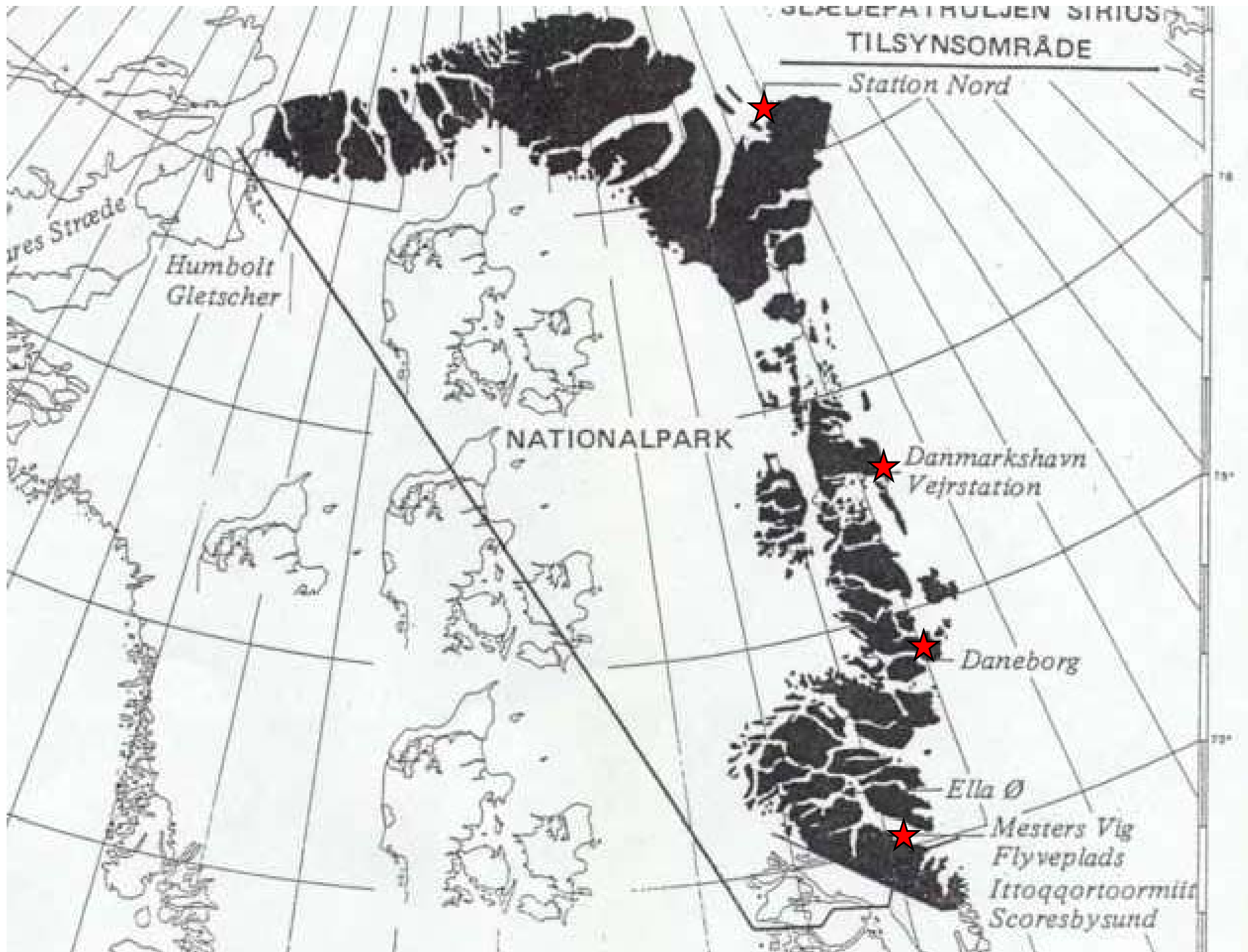




SLÆDEPATRULJEN SIRIUS



- Overvågning og suverænitetshævdelse.
- Politimyndighed på vegne af politimesteren i Grønland.
- Kontrol af ekspeditioner i nationalparken.
- Yde støtte til ekspeditioner.





KAPACITETSTILDELING



- **1 INSPEKTIONSSKIB M/HELO: 52 UGER.**
- **INSPEKTIONSKUTTER: 121 UGER.**
- **INSPEKTIONSFLY: 380 TIMER.**
- **SØOPMÅLINGSFARTØJER.**
- **SLÆDEPATRULJE.**
- **STATION NORD.**
- **FORSVARETS VAGT MESTERSVIG.**
- **LUFTGRUPPE VEST ADMIN. ELEMENT.**
- **LOGISTIKCENTER GRØNLAND (I DK)**



SLÆDEPATRULJEN SIRIUS



- Overvågning og suverænitetsbevarelse.
- Politimyndighed på vegne af politimesteren i Grønland.
- Kontrol af ekspeditioner i nationalparken.
- Yde støtte til ekspeditioner.



Twin Otter.





SLÆDEPATRULJEN SIRIUS



- SIRIUS gennemfører årligt 2 slædepatruljer.
- Efterårspatruljen gennemføres fra primo NOV til ultimo DEC og er primært en træningstur. Slæderejsernes længde er på ca. 1300 km.
- Forårspatruljen gennemføres fra ultimo JAN til primo juni. Slæderejsernes længde er på ca. 3400 km.
- SIRIUS samlede slæderejser ligger årligt på ca. 23.000 km.

Slædeholdene bygger selv deres egen slæde.

Slæderne trækkes af 13 hunde.

Slæde med oppakning vejer mellem 400 & 550 kg.

Et slædehold kører gennemsnitlig 37 km pr. dag.

Et slædehold medbringer forsyninger fra 6 til 20 dage

Et slædehold består af ældstemand og yngstemand



FORSVARETS VAGT MESTERSVIG



- Etableret SEP 1988
- Bemanding 2 mand.
- Politimyndighed
- Kontrol af ekspeditioner

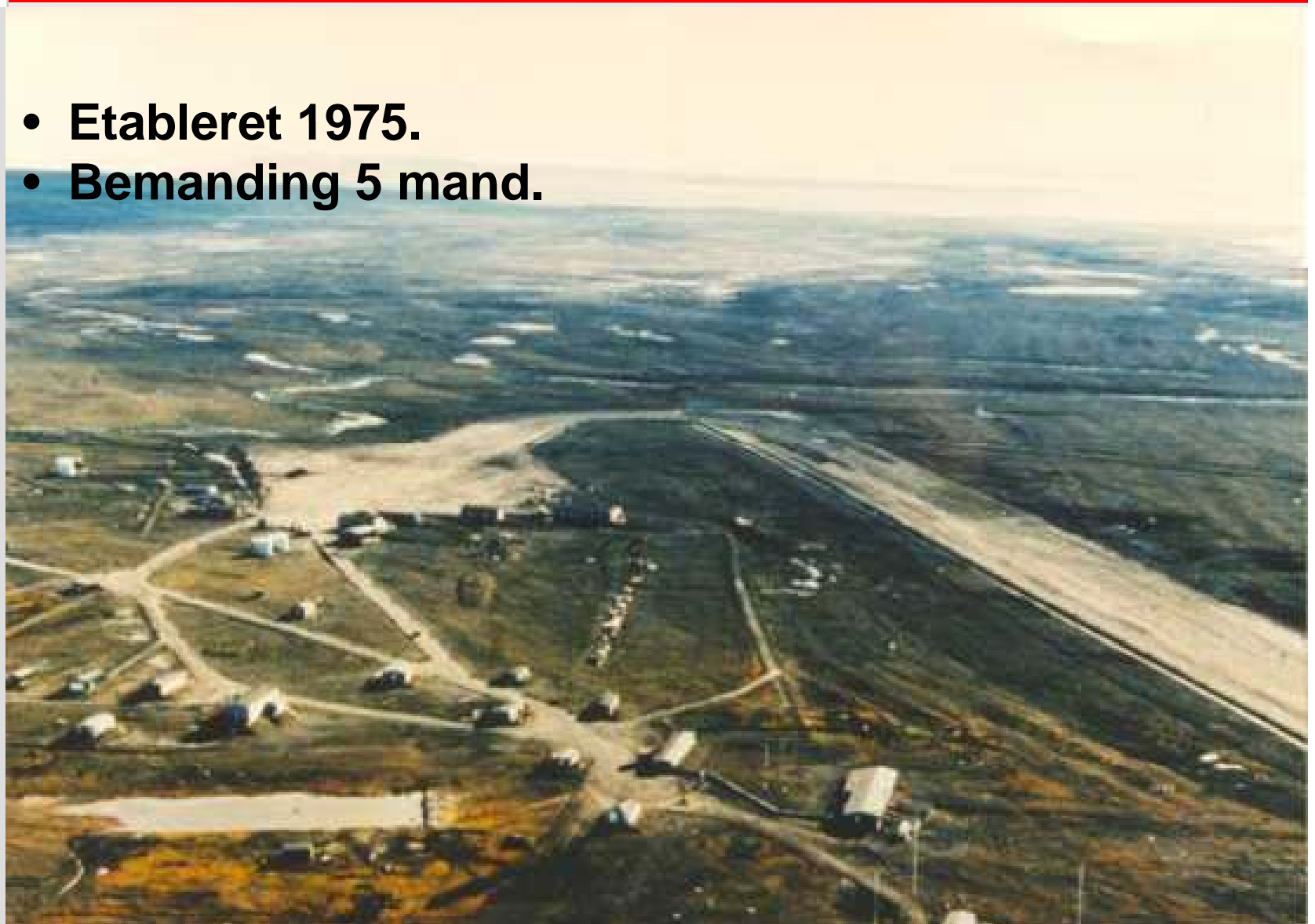




STATION NORD



- Etableret 1975.
- Bemanding 5 mand.





SOMMER

**1 Inspektionsskib
med helikopter**

**3 Inspektionsfartøjer/
-kutter**



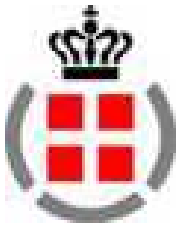


VINTER

**1 Inspektionsskib
med helikopter**

**2 Inspektionsfartøjer/
-kutter**



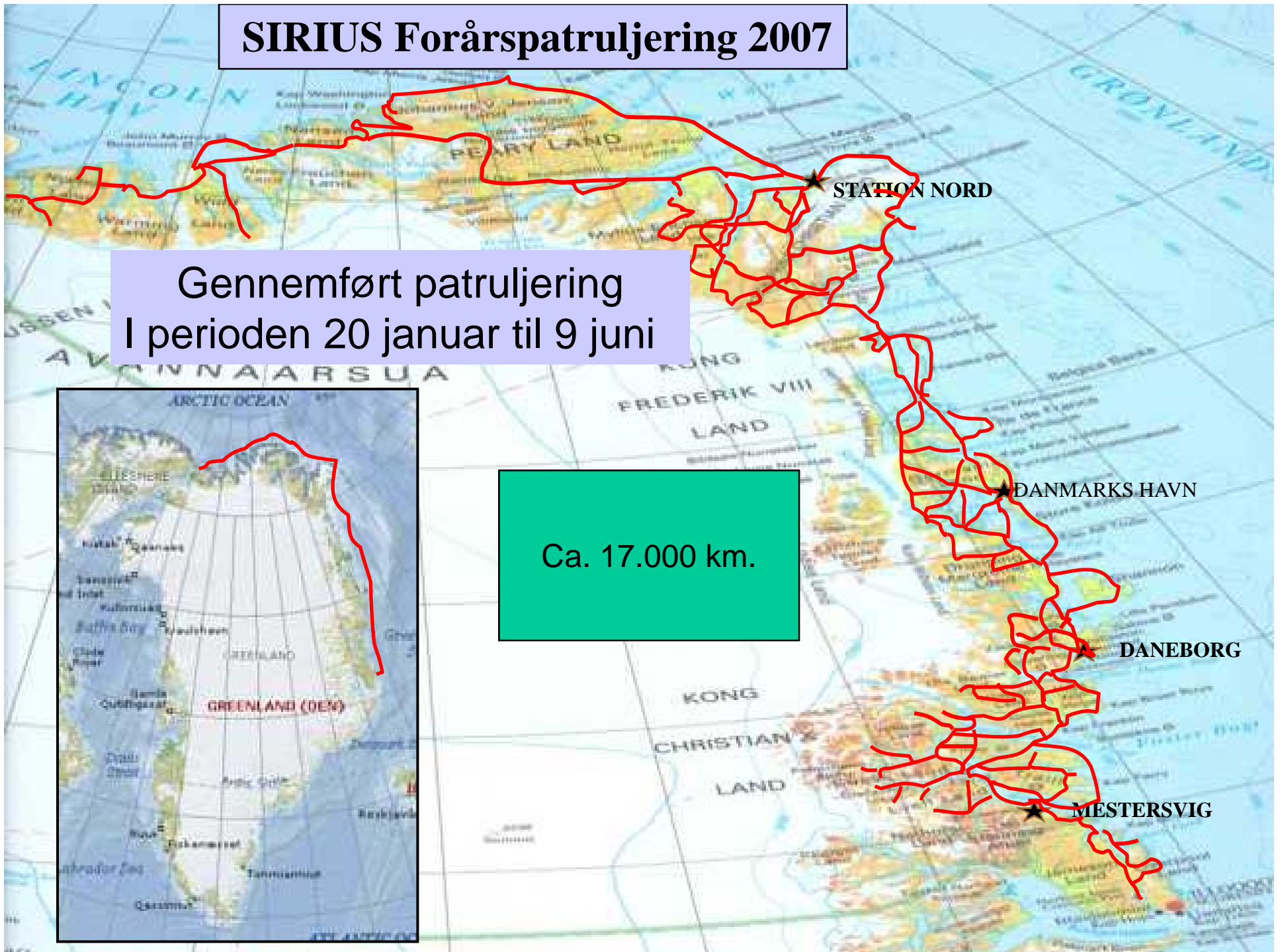


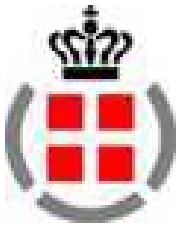
FLYVNINGER

SIRIUS Forårspatroljering 2007

Gennemført patroljering
I perioden 20 januar til 9 juni

Ca. 17.000 km.



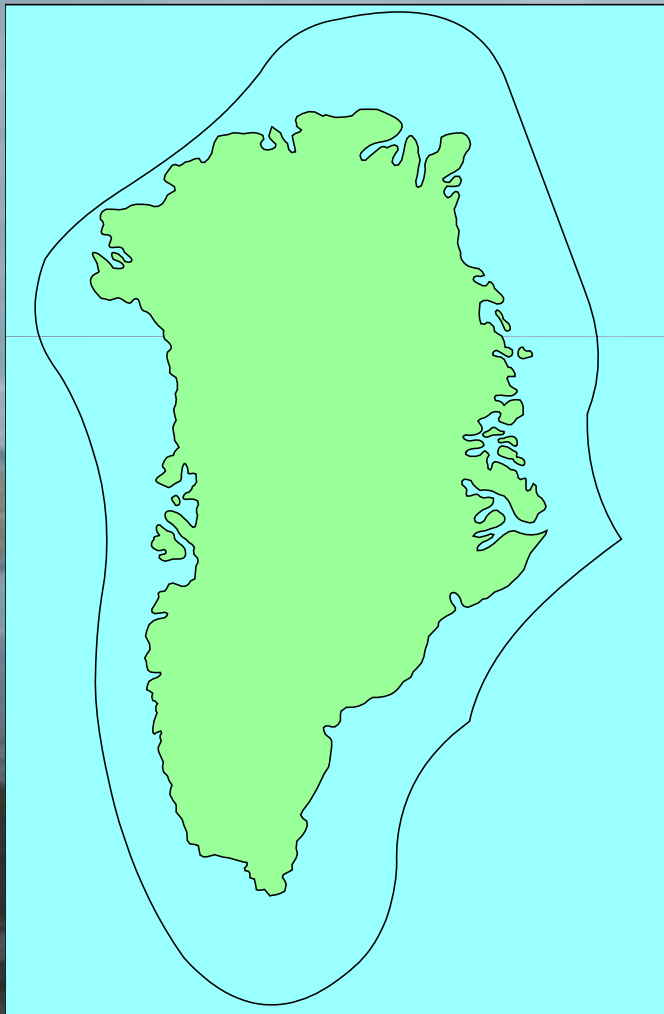


Potentiel SAR?





GRØNLANDS FISKERI ZONE



VESTKYST: 230.000 SM²
ØSTKYST: 137.000 SM²

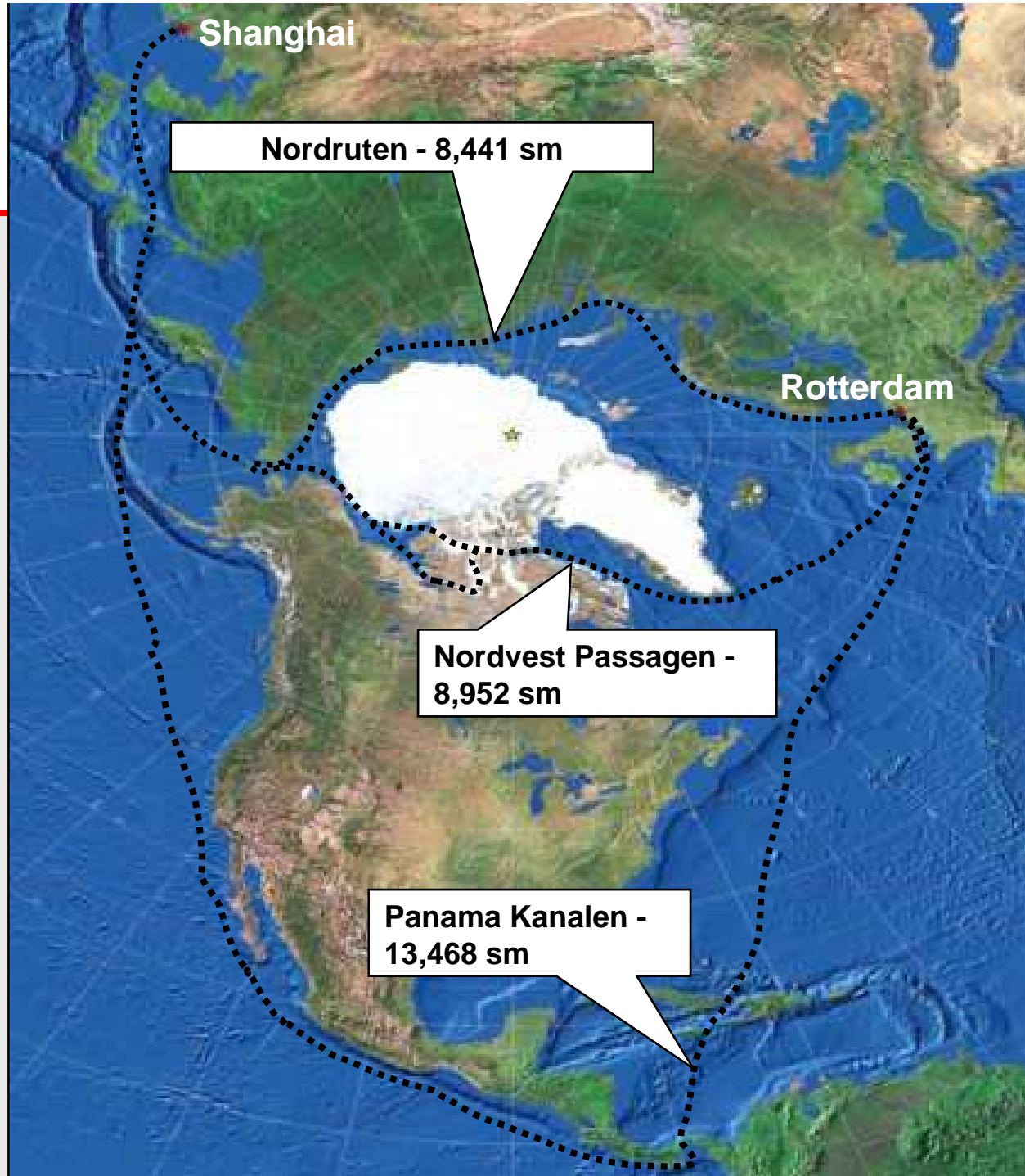
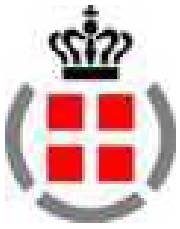




UDFORDRINGER



Efterforskninger – krydstogtturisme - sejladssikkerhed – Global opvarmning

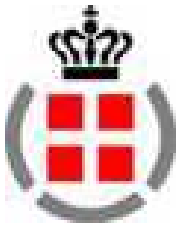




Sejlsplaner



SKIBSNAVN	TID		SEJLADSPROGRAM
	Antkomst	Afgang	
Akademik Ioffe	6	10	RESOLUTE(9) - QAA(6) - RESOLUTE(14)
Akademik Ioffe	17	21	RESOLUTE(14) - QAA(19) - RESOLUTE(25)
Akademik Sergey Vavilov	22	28	SVALBARD(21) - ØSTKYST - VESTMANA(30)
Akademik Shokalskiy	29	31	SVALBARD(28) - ØSTKYST - VESTMANA(4)
Albatros	25	31	COFK(23) - QAO(27) - ILL(30) - KANG(31) - IIS(6) - NUUK(7) - REY(10)
Alexander von Humboldt II (C6NP5)	1	23	REY(23) - NAN(26) - IQUALIT(1) - ILL(5) - QAO(13) - AMM(20) - ITT(22) - ISLAND(24)
Antarctic Dream	29	31	SVALBARD(28) - ØSTKYST - KEFAMIK(10)
Arctica (TFA0) - sejlbåd	5	23	ISA(4) - ØSTKYST - KULUSUK(14) - ØSTKYST - ISA(4)
Bremen (C6JC3)	1	12	KANG(25) - CANADA - UMM(8) - ILL(9) - KANG(12)
Bremen (C6JC3)	12	16	KANG(12) - UPE(15) - CANADA(17)
Clipper Adventure	1	8	KANG(25) - DUNDAS(28) - QAA(2) - ILL(8) - KANG(6)
Clipper Adventure	8	8	KANG(8) - ILL(9) - IVI(12) - NSSQ(13) - KULUSUK(18) - ITT(19) - SLLA Ø(21) - AKUREYRI(24)
Delphin (C6VY2)	1	10	KANG(2) - ILL(4) - NUUK(6) - QAO(6) - REY(11)
Delphin Voyager (C6VUG)	1	9	KANG(1) - ILL(3) - NUUK(7) - REY(10)
Fram (LADA7)	1	28	KANG - UMM - ILL - SIS - KANG
Fram (LADA7)	28	31	KANG(25) - UMM(30) - DUNDAS(1) - QAA(4) - ILL(8) - SIS(9) - KANG(11)
Funeral (CSBM)	3	19	REY(2) - NSSQ(5) - NUUK(6) - ILL(8) - KNG(11) - NUUK(15) - NSSQ(17) - REY(20)
Grigoriy Mikheev	20	30	SVALBARD(18) - ØSTKYST(11) - KEFAMIK(31)
Hanseatic (C6KA9)	5	19	KANG(5) - UMM(7) - CANADA - QAA(14) - ILL(17) - KANG(19)
Hanseatic (C6KA9)	19	26	KANG(15) - NUUK(18) - PAA(19) - ISLAND(27)
Hanse Explorer (VZPE)	1	29	NUUK(1) - QAA(11) - NUUK(21) - STJOHNS(3)
Kapitan Kheleznikov	1	5	SVALBARD(3) - ØST - REY(6)
Kapitan Kheleznikov	13	18	IQUALIT(11) - UMM(14) - QAA(17) - RESOLUTE(19)
Kapitan Kheleznikov	28	31	RESOLUTE(27) - QAA(28) - IQUALIT(1)
Le Diamant (FMA0)	1	6	REY(18) - NUUK(23) - ILL(25) - KANG(28) - ILL(31) - NUUK(2) - REY(7)
Maasdam (PER0)	1	4	REY(31) - NAN(3) - STJOHNS(5)
National Geographic Explorer (C6T)	8	20	REY(8) - TASE(9) - QAO(12) - NUUK(14) - KANG(16) - ILL(18) - UMM(19)
Ocean Nova	1	18	KANG - SIS - UMM - ILL - KANG
Ocean Nova	18	31	KANG(16) - DUNDAS(23) - QAA(24) - UMM(26) - KANG(31)
Ocean Majesty (COSC)	14	28	REY(13) - NUUK(17) - ILL(19) - KANG(21) - ILL(23) - NUUK(25) - REY(29)
Polar Pioneer	9	18	SVALBARD(6) - ØSTKYST - REY(19)
Polar Pioneer			
Polar Star	23	31	SVALBARD(22) - ØSTKYST - REY(2)
Princess Danaë (COTK)	1	3	NUUK(31) - QAO(2) - REY(34)
Prinsendam (PBGH)	1	1	NUUK(3) - REY(2)
Saga Rujy (MZFP7)	1	5	BELFAST(21) - QAO(25) - ILL(31) - NUUK(2) - REY(5)
Vistamar (BCC0)	23	31	NEW FOUNDLAND(23) - ILL(27) - SIS(28) - KANG(29) - NUUK(1) - REY(5)



KRYDSTOGTTURISME

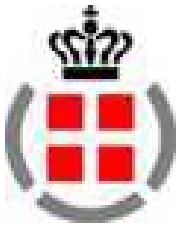


Grand Princess – 4200 PAX



Eksplorers forlis.



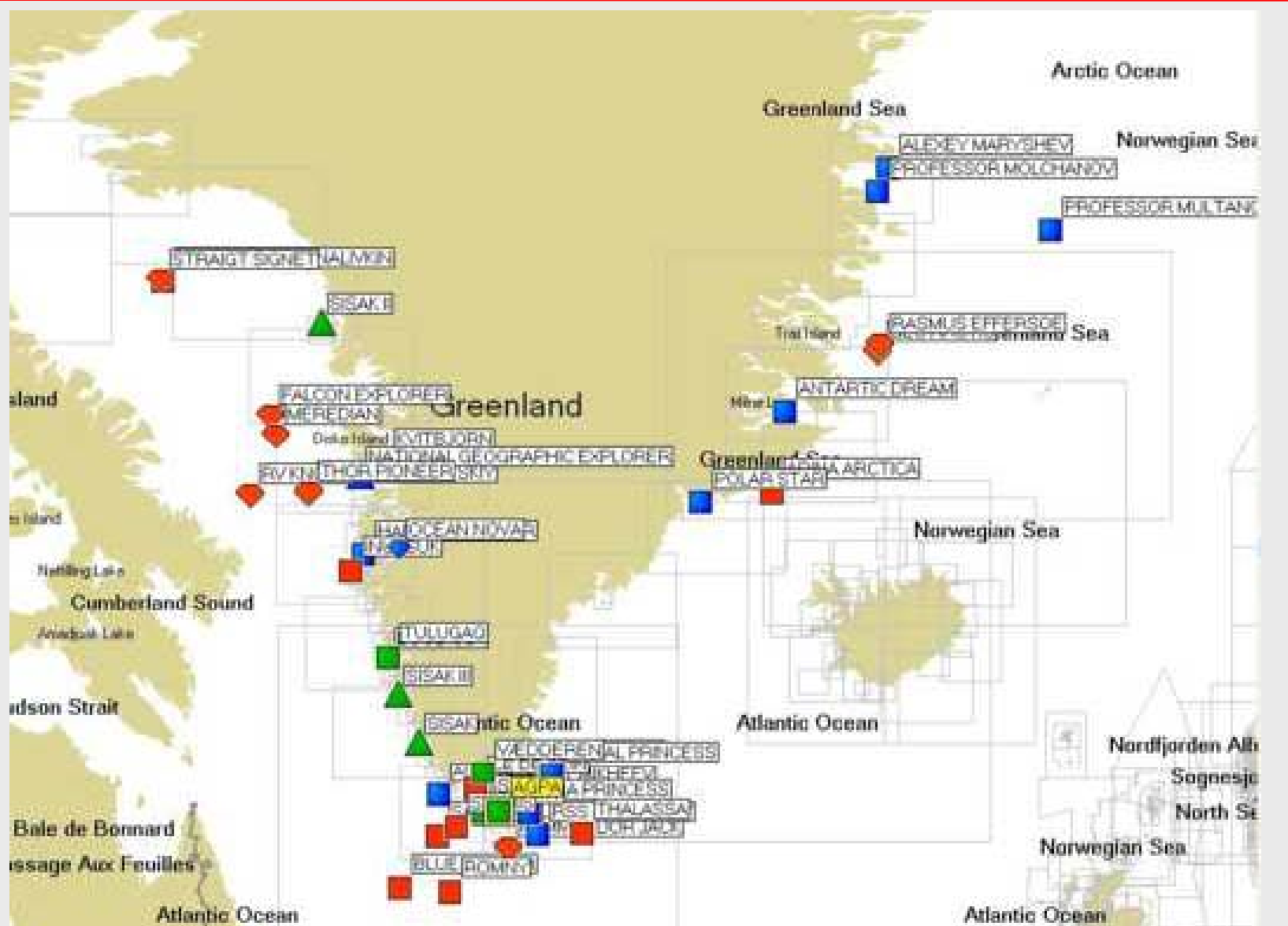


HAVMILJØ





KRYDSTOGTTURISME





GLK FREMTID





Spørgsmål ?

